



Fettpresse easy Fill Bestellnummer: 97514

Bedienungsanleitung



Innovation aus Tradition.

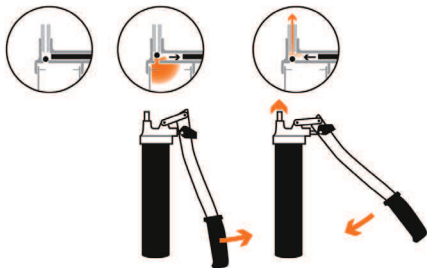


Die neue **easyFILL 400** kommt ganz ohne Federmechanismus aus. Einfach die Kartusche einschieben, den Fettfolgekolben einsetzen und loslegen. Durch das Vakuum im Fettpressenkopf bewegt sich der Kolben ganz allein und wie geschmiert nach oben. Durch das Variable Stroke-Prinzip lässt sich die Fettpresse auch mit minimaler Hebelbewegung kinderleicht bedienen.

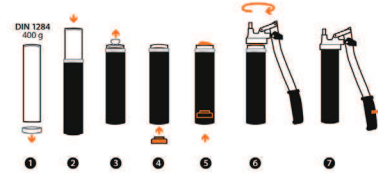
- Förderdruck: 400 bar
- Für jede handelsübliche Fettkartusche 400 g nach DIN 1284
- Variabler Hub – Fettförderung bereits bei minimaler Hebelbewegung möglich
- Kartusche wieder befüllbar mit PRESSOL-Fülladapter
- Ergonomischer Handgriff, rutschsicher, optimale Kraftübertragung und Handhabung

Innovative Schmiertechnik made by PRESSOL.

Grease with ease.
Die neue **easyFILL 400**



Einlegen und einschrauben – los geht's



- 1 Verschlusskappe der Kartusche abnehmen
- 2 Kartusche in das Fettpressenrohr einsetzen
- 3 Pull-off-Verschluss öffnen
- 4 Folgekolben von unten in die Kartusche einsetzen
- 5 Folgekolben leicht nachdrücken, bis ein Fettüberschuss (Pull-off-Seite) entsteht
- 6 Fettpressenrohr mit Kartusche in den Fettpressenkopf einschrauben
- 7 Fettpresse langsam ansumpfen

easyFILL 400

- 14 600 easyFILL 400 ohne Zubehör M 10 x 1**
 - Fettfolgekolben 10 Stück (14 900)
- 14 600 001 easyFILL 400 mit Zubehör M 10 x 1**
 - Panzerschlauch inkl. verpresster Dichtung, 11 x 300 mm (12 655 828)
 - feststehendes Präzisionsmundstück (12 643)
 - Fettfolgekolben 10 Stück (14 900)
- 14 601 easyFILL 400 ohne Zubehör G 1/8"**
 - Fettfolgekolben 10 Stück (14 900)
- 14 601 001 easyFILL 400 mit Zubehör G 1/8"**
 - Panzerschlauch inkl. verpresster Dichtung, 11 x 300 mm (12 755 828)
 - feststehendes Präzisionsmundstück (12 743)
 - Fettfolgekolben 10 Stück (14 900)



14 600 001

easyFILL ONE 400

- 14 700 easyFILL ONE 400 ohne Zubehör M 10 x 1**
 - Fettfolgekolben 10 Stück (14 900)
- 14 700 001 easyFILL ONE 400 mit Zubehör M 10 x 1**
 - Panzerschlauch inkl. verpresster Dichtung, 11 x 300 mm (12 655 828)
 - feststehendes Präzisionsmundstück (12 643)
 - Fettfolgekolben 10 Stück (14 900)
- 14 700 002 easyFILL ONE 400 mit Zubehör M 10 x 1**
 - Düsenrohr 150 mm (12 435)
 - feststehendes Präzisionsmundstück (12 643)
 - Fettfolgekolben 10 Stück (14 900)
- 14 701 easyFILL ONE 400 ohne Zubehör G 1/8"**
 - Fettfolgekolben 10 Stück (14 900)
- 14 701 001 easyFILL ONE 400 mit Zubehör G 1/8"**
 - Panzerschlauch inkl. verpresster Dichtung, 11 x 300 mm (12 755 828)
 - feststehendes Präzisionsmundstück (12 743)
 - Fettfolgekolben 10 Stück (14 900)
- 14 701 002 easyFILL ONE 400 mit Zubehör G 1/8"**
 - Düsenrohr 150 mm (12 475)
 - feststehendes Präzisionsmundstück (12 743)
 - Fettfolgekolben 10 Stück (14 900)



14 700

Von einer Fettförderung mit hohem Volumen auf hohen Druck mit dem Handgriff umstellbar

Zubehör

- 14 900 Fettfolgekolben für 400 g Kartusche nach DIN 1284**
- 12 305 Fülladapter für 400 gr Kartuschen**

Fettkartusche

- 12 511 Fettkartusche Mehrzweckfett NLGI 2**
- 12 514 Fettkartusche mit integriertem Fettfolgekolben Mehrzweckfett NLGI 2**



12 305