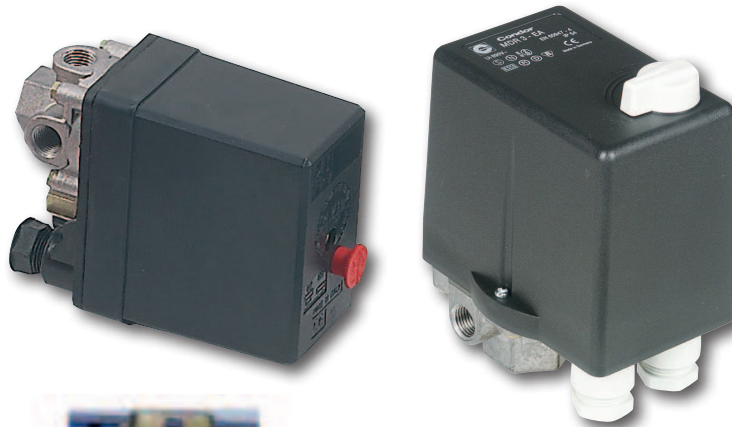


Einstellen der Schalt-Druckbereiche

Achtung: Servicearbeiten an elektrischen Komponenten dürfen nur durch geprüftes Fachpersonal vorgenommen werden.



Best. Nr. 60661



Roter Schaltknopf



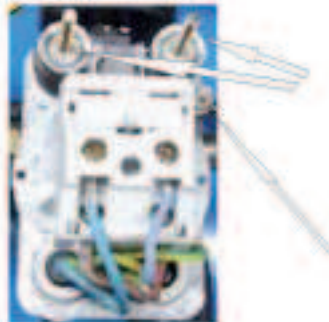
NEMA

Es ist nur der Ausschaltdruck veränderbar -
Drehung nach links: Ausschaltdruck niedriger
Drehung nach rechts: Ausschaltdruck höher
Die Druckdifferenz verstellt sich parallel um ca. 2 - 2,5 bar unter Ausschaltdruck
Es ist kein Motorschutzrelais eingebaut

Best. Nr. 17018, 18813



Schwarzer Drehschalter,
Deckelbefestigung
2 Schrauben seitlich unten



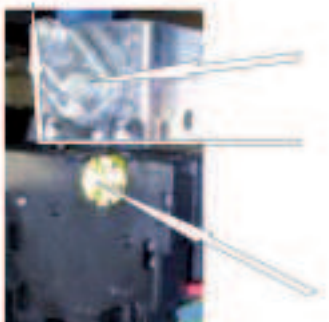
MDR 2

Es ist der Ausschalt- und Einschaltdruck veränderbar -
Drehung nach links: Ausschaltdruck niedriger
Drehung nach rechts: Ausschaltdruck höher
(Parallel zu schrauben)
Die Druckdifferenz kann an seitlicher Schraube verstellt werden -
Nach links: niedriger
Nach rechts: höher (ca. 2 - 2,5 bar)
Es ist kein Motorschutzrelais eingebaut

Best. Nr. 48534, 48535



Weisser Drehschalter



MDR 3

Es ist der Ausschalt- und Einschaltdruck veränderbar -
Drehung nach links: Ausschaltdruck niedriger
Drehung nach rechts: Ausschaltdruck höher
Die Druckdifferenz kann an seitlicher Schraube verstellt werden -
Nach links: niedriger
Nach rechts: höher (ca. 2 - 2,5 bar)
Es ist ein Motorschutzrelais eingebaut
Einstellskala für Motorschutzrelais
WICHTIG: Bei Wechsel des Druckschalters unbedingt die Einstellung des Motorschutzrelais überprüfen